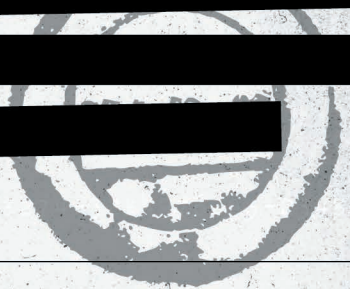




Documentos de la Misión



Paso Uno

Imprímanlo

Impriman este documento, cada página en una sola hoja de papel. Necesitarán las páginas individuales.

Las siguientes páginas contienen la "Misión de Entrenamiento" así como también la Misión 1: "Estación Central"

Paso Dos

Trabajen juntos

Escape Team es mucho más divertido cuando se juegan de 2 a 4 jugadores.

Cada misión tiene fases diferentes. El código de solución de cada fase debe ser ingresado en la aplicación ESCAPE TEAM, en orden, comenzando con la Fase 1.

Sin embargo, recomendamos distribuir todas las páginas de la misión sobre la mesa y trabajar en ellas en paralelo.

Paso Tres

Prepárense

El resumen de cada misión contiene una lista del material necesario (tijeras, bolígrafos, ...). Asegúrense de que todo está disponible.

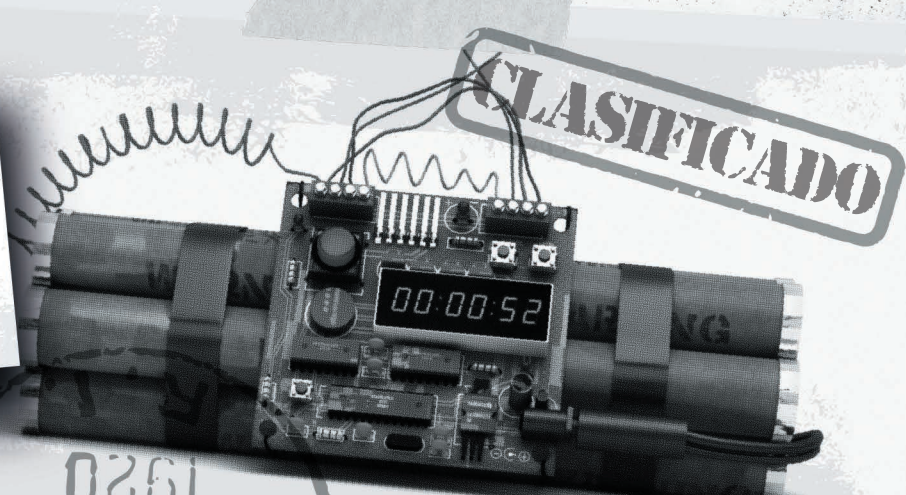
Recomendamos utilizar bolígrafos de colores fácilmente distinguibles. También podrían ser útiles lápices y gomas de borrar...

Paso Cuatro

Alístense

Inicien la aplicación ESCAPE TEAM. La historia del juego se cuenta a través de mensajes de audio y los sonidos les notificarán de nuevas pistas, así que activen el sonido* en su dispositivo. En la aplicación, elijan su misión para que comience su aventura.

*Si utilizan un iPhone, asegúrense también de poner el 'interruptor de silencio' situado en el lateral del dispositivo, justo encima de los botones de volumen, en la posición de 'sonido activado'





Misión de Entrenamiento

01

05

CONFIRMADO

- Fácil
- Max 10 Min
- 2 a 4 Jugadores
- Tijeras, Bolígrafos, Papel

Esta es una misión realmente fácil, que le presenta los fundamentos básicos de ESCAPE TEAM. Si no lo consiguen a tiempo, nunca piensen en desarmar una bomba de verdad...

832982-3248072390
ESCAPE TEAM-23486

¡IDIOTAS!

Esta bomba se desarma en TRES FASES. Apuesto a que no terminarán ni siquiera la primera. Si de verdad quieren intentarlo, adelante. Cada uno de mis rompecabezas conduce a un CÓDIGO DE CINCO DÍGITOS para su fase. Si creen que han resuelto una fase, introduzcan su código en la aplicación y confírmelo pulsando OK.*

*Si se equivocan al introducir un código, habrá una penalización de tiempo, ¡por supuesto! ¡Tic-tac!

X = . - - - - - -



Misión de Entrenamiento

02

05

En keeping in
mind of the
fact that the
United States
is a democracy
and that the
people are the
source of all
power, it is the
policy of the
Government to
encourage the
people to
participate in
the government
of their country
by the exercise
of their
rights of
citizenship.

481-7900
CALL TOLL FREE
1-800-790-0000

12 121

Til by

Fase
Uno



L'Album de Lingerie et de Travaux pour Dames (3^e édition)
est indispensable dans chaque famille (voir annonce ci-contre)

CONSULTATIONS DU DOCTEUR
Monsieur le Docteur, j'ai l'honneur de vous adresser ci-joint
un questionnaire que vous voudrez bien remplir et renvoyer
à l'adresse ci-dessous. Les renseignements que vous m'en
ferez parvenir seront strictement confidentiels et serviront
uniquement à la rédaction de mon ouvrage sur la
"Prévention des Maladies de la Femme".



832982-3248072390-23486
ESCAPE TEAM-2348623-234

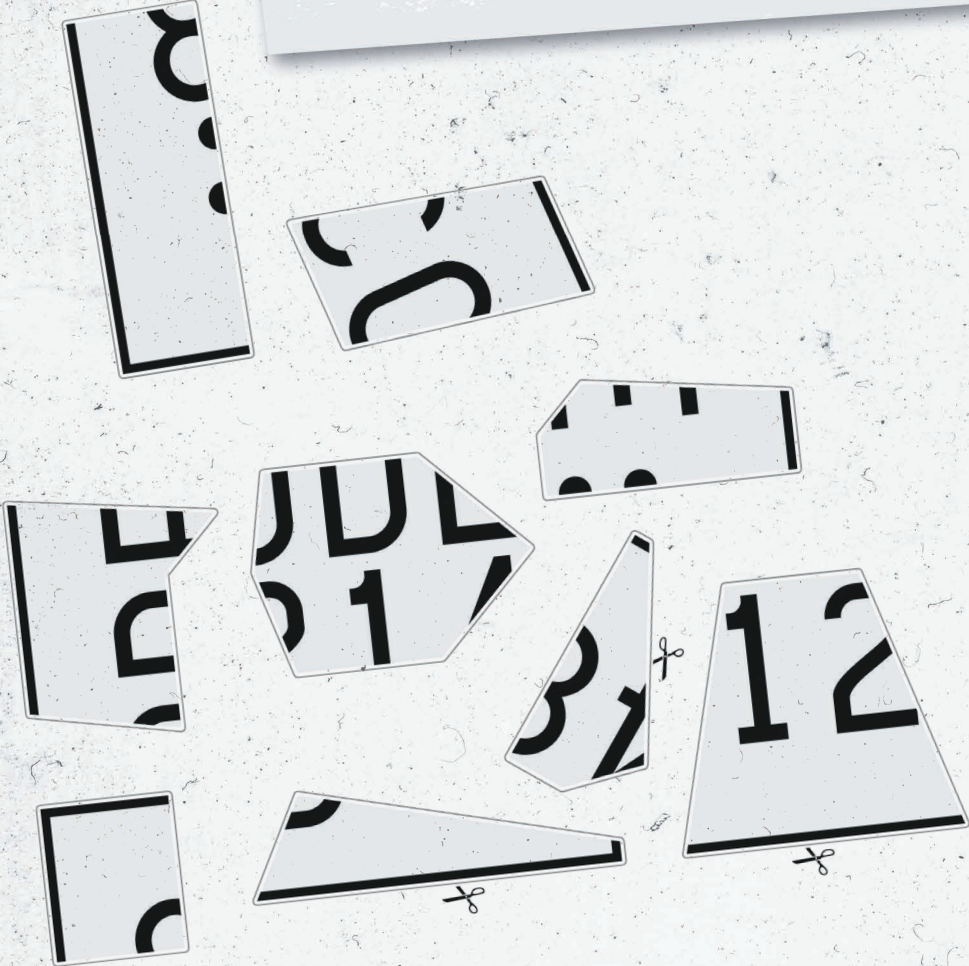


Misión de Entrenamiento

Fase Dos

Y =

N
O
P
Q
R
S
T
U
V
W
X
Y
Z



LES DAMES EN 2 MOIS
 MAIGRIR
 MESAMES
 CHEVEUX GRIS OU BLANCS
 PUCES
 MIEL
 CILS SOURCILS
 EPILEPTIQUES
 LAISSAINE CHARTEUX
 Est le Roi
 ROSMERY
 JUTOU
 AGENTS GENEVAUX
 GEORGES REGNAULT & Cie
 38 rue de Valenciennes PARIS (XII)
 Maître habilité par l'Etat

The image shows a collage of various advertisements and notices from a newspaper or magazine. The ads include 'LES DAMES EN 2 MOIS MAIGRIR', 'CHEVEUX GRIS OU BLANCS', 'PUCES', 'MIEL', 'CILS SOURCILS', 'EPILEPTIQUES', 'LAISSAINE CHARTEUX Est le Roi', 'ROSMERY', 'JUTOU', and 'AGENTS GENEVAUX GEORGES REGNAULT & Cie'. There is also a decorative border at the bottom with floral patterns and the initials 'H.C.' and 'R.C.'.

Misión de Entrenamiento

04

05

A ..
B
C
D
E ..
F
G
H
I ..
J
K
L
M ..

Handwritten mathematical notes and diagrams on a piece of paper. The notes include:

- Equations: $N_j, v_j | C_j | N_j, v_j, N_j, v_j$, $y_j^2 - (v_i + v_j)(N_i + N_j)$, $(x-1)^k - \frac{1}{(x-1)^k} - 4(x-1) - \frac{1}{(x-1)^k} + \frac{1}{(x-1)^k}$, $\int \int \delta_c(\phi(x,y)) |\nabla(\phi_r(x,y))| dx dy$.
- Diagram: A directed graph with nodes labeled P, Q, P&Q, P|FF&Q, P|FF~Q, and FALSE. Arrows indicate relationships between these nodes.
- Graph: A coordinate system with a curve $y=f(x)$ and a vertical line. The y-axis is labeled 'Range' and the x-axis is labeled 'Domain'. A point 'x' is marked on the x-axis.
- Text: "In (Δ) is the intersection of $f^{-1}(c_0)$ ", " $\Delta(c_1) = \emptyset$ ", " $y_1, y_2 \in C\{c_0\}$ satisfy $\Delta(y_1)$ and only if there are elements a", " $y_1 = f(a), y_2 = P(\emptyset)$ ", " $B\{b_0\}$ is the pullback of A".
- Other: A summation symbol \sum with the word "bonds" below it.



Fase
Tres



Misión Extra

05

05

Escape Team - necesitamos su apoyo, y lo necesitamos en las redes sociales! Publica un selfie de ti jugando, etiqueta nuestro sitio web www.escape-team.es y envíanos un enlace a tu publicación a mision@escape-team.es - ite recompensaremos con un código de cupón que desbloquea las misiones 2 a 4 ("Terminal", "Ascensor" y "Montaña rusa") gratis! Las tarjetas de membresía como accesorios se pueden encontrar a continuación.

(Atención: Estos códigos de cupón funcionan solo (!) en dispositivos Android. Pero seguramente tienes a alguien en tu círculo de amigos que posee un teléfono Android...?)



001-006



832982-3248072390-23486
ESCAPE TEAM-2348623-234



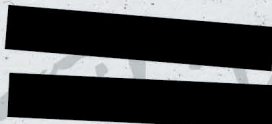
002-006



832982-3248072390-23486
ESCAPE TEAM-2348623-234



003-006



832982-3248072390-23486
ESCAPE TEAM-2348623-234



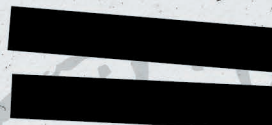
004-006



832982-3248072390-23486
ESCAPE TEAM-2348623-234



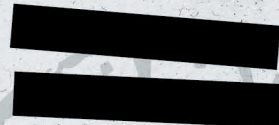
005-006



832982-3248072390-23486
ESCAPE TEAM-2348623-234



006-006



832982-3248072390-23486
ESCAPE TEAM-2348623-234



Misión 01

Estación Central

01

06

CONFIRMADO

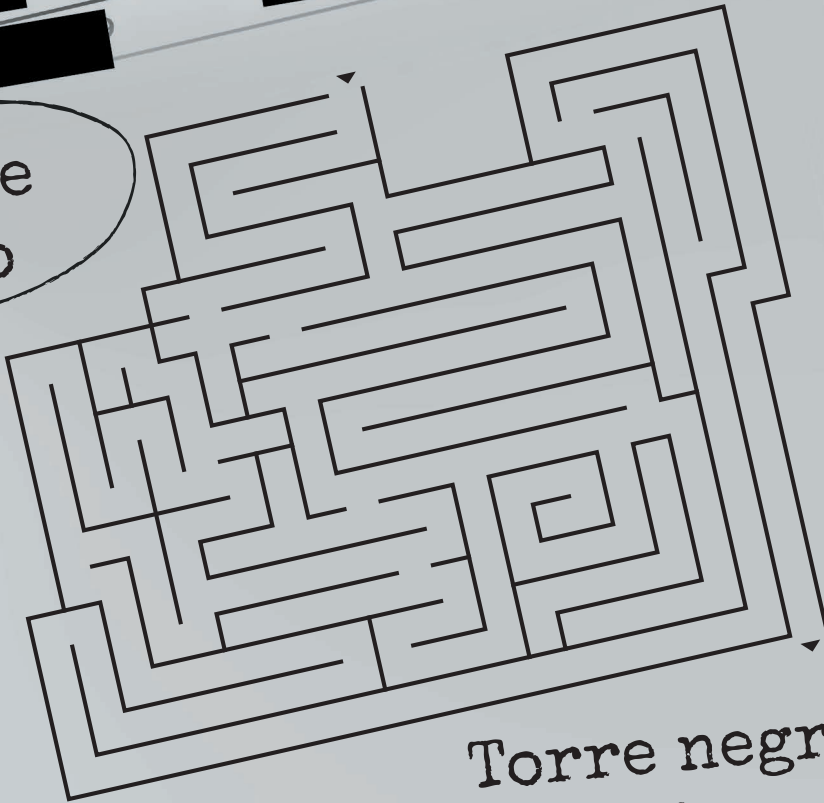
- Fácil [REDACTED]
- Max 15 Min
- 2 a 4 Jugadores
- Tijeras, Bolígrafos, Papel

Esta misión pone a prueba sus habilidades de juego en equipo. Trabajen de forma cooperativa, hagan saber a los demás lo que piensan, mantengan la calma... y no tendrán ningún problema con esta bomba.

82-3248072390
E. TEAM-23486

The Old Newspaper

Fase Uno



Torre negra de a2 a a1.

LOKOMOBILE

Misión 01: Estación Central

02

06

Fase
Dos



Alfil blanco de
e4 a d3.



Fase Tres

Nuestro código consiste de dígitos 0, 3, 4, 5 y 8. Pero, ¿en qué orden? El 4 está a la derecha del 5, pero no necesariamente junto a él. 0 y 5 mantienen una distancia máxima. El 3 está entre los dos números que suelen seguirle. Los dos dígitos de la derecha suman el mismo número que los dos dígitos de la izquierda. Reina blanca de b3 a b5. Alfil negro de f7 a g6.

No lo olviden:
Gamma incide
sobre Kappa y
Epsilon incide
sobre Beta.

Consideren
siempre la
otra cara de la
moneda.

Misión 01: Estación Central

Fase Cuatro

Torre negra de c2 a c1
 Alfil blanco de h3 a g4
 Alfil negro de h7 a f5
 Reina blanca de a4 a c4
 Torre negra de c1 a b1
 Alfil blanco de g4 a f3
 Alfil negro de f5 a e6
 Torre blanca de h1 a e1
 Torre ...

Empezando por el norte,
 siguiendo el reloj: ¿Cuántas
 estrellas hay en los brazos
 de la estrella supernova?

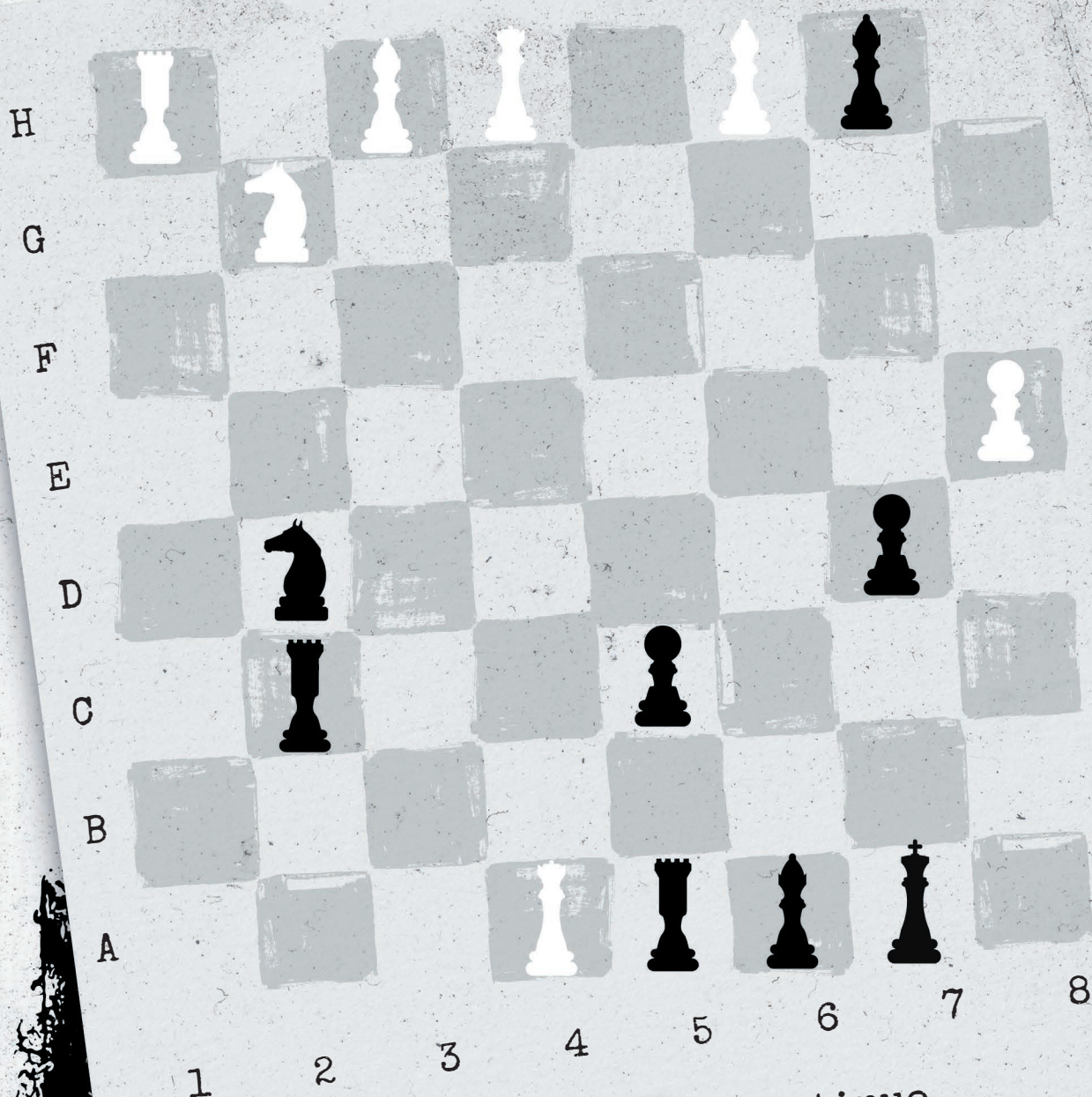
This block contains a collage of various items:

- Newspaper Clippings:** Several small articles and advertisements are visible, including one titled "LES DAMES EN 2 MOIS" (The Ladies in 2 Months) and another "LES COURTIERS de 'Petit Echo de la Mode'" (The Couriers of 'Petit Echo de la Mode').
- Decorative Card:** A card with a floral border and the word "COEUR" (Heart) is present.
- Glasses:** A pair of round-rimmed glasses is positioned in the bottom right corner.
- Other Text:** Various fragments of text from different sources are scattered throughout the collage, including "MAGRIR", "EPIPEPTIQUES", "MIEL", "CIELS", "SOURCILS", "CHREUX CRIS OU BLANS", "POUCS", "METOU", "MENSAGES", "LES DAMES EN 2 MOIS", "LES COURTIERS", "da 'Petit Echo de la Mode'", "LES COURTIERS", "11124-11222", "LES DAMES EN 2 MOIS", "MAGRIR", "EPIPEPTIQUES", "MIEL", "CIELS", "SOURCILS", "CHREUX CRIS OU BLANS", "POUCS", "METOU", "MENSAGES", "LES DAMES EN 2 MOIS", "LES COURTIERS", "da 'Petit Echo de la Mode'", "LES COURTIERS", "11124-11222".

Misión 01: Estación Central

05

06



Doble temporalmente el continuo espacio-tiempo de las siguientes maneras: Eta cae sobre Iota, Alfa cae sobre Zeta, Lambda cae sobre Delta.

Misión 01: Estación Central

06

06



- ... negra de b1 a b2
- Reina blanca de c4 a b3
- Alfil negro de e6 a f7
- Alfil blanco de f3 a e4
- Torre negra de b2 a a2
- ...